

Příloha č.1

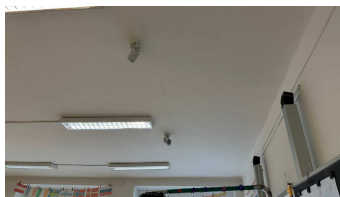
Soupis zjištěných závad – fotodokumentace č.1

- 1) Nebyla předložena dokumentace el.zařízení odpovídající skutečnému stavu - je v rozporu s ČSN 33 1500:1990, čl.4.2
- 2) Není prováděna pravidelná údržba - rozvaděče jsou plné prachu, nečistot - je v rozporu s ČSN EN 50110-1 ed.3:2015, čl.7 a ČSN 33 2130 ed.3:2014, čl.4.1, bod b)

Budova „U5 - 1.stupeň“

1) Instalace:

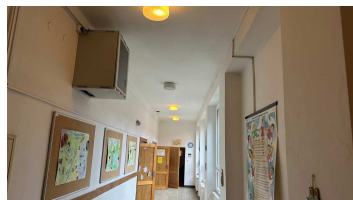
1. 2NP, m.č.68 – 2x nefunkční svítidlo u tabule - je v rozporu s ČSN 33 2000-6 ed.2:2017, čl.6.4.3.10



2. 2NP, chodba – nefunkční svítidlo - je v rozporu s ČSN 33 2000-6 ed.2:2017, čl.6.4.3.10



3. 1NP, chodba – nefunkční svítidlo - je v rozporu s ČSN 33 2000-6 ed.2:2017, čl.6.4.3.10



4. 1NP, m.č.65 – uvolněná zásuvka u stolu učitele - je v rozporu s ČSN 33 2130 ed.3:2014, čl.4.1, bod b)



5. 1NP, m.č.65 – uvolněný vypínač vpravo u tabule - je v rozporu s ČSN 33 2130 ed.3:2014, čl.4.1, bod b)



Budova „U10 - 1.stupeň“

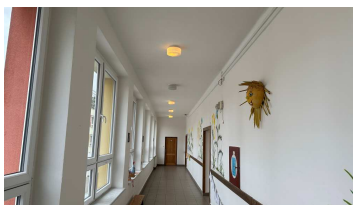
1) Rozvaděč RO1 U10:

1. Nevyhovující nadproudová ochrana (C16A/1N/30mA) vývodu „Zásuvky sklep“ vzhledem k maximální proudové zatížitelnosti kabelu (CYKY-J 3x1,5) - je v rozporu s ČSN 33 2000-5-52 ed.2:2012, čl.523.1



2) Instalace:

1. 2NP, chodba – nefunkční svítidlo - je v rozporu s ČSN 33 2000-6 ed.2:2017, čl.6.4.3.10



2. 1NP, m.č.78 – uvolněná zásuvka vzadu - je v rozporu s ČSN 33 2130 ed.3:2014, čl.4.1, bod b)



3. 1NP, m.č.77 – 3x nefunkční trubice ve svítidlech - je v rozporu s ČSN 33 2000-6 ed.2:2017, čl.6.4.3.10



4. 1NP, m.č.77 – 1x nefunkční svítidlo u tabule - je v rozporu s ČSN 33 2000-6 ed.2:2017, čl.6.4.3.10 – viz. předchozí foto

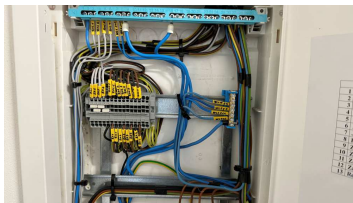
5. 1NP, m.č.76 – uvolněná zásuvka pod tabulí (první zleva) - je v rozporu s ČSN 33 2130 ed.3:2014, čl.4.1, bod b)



Budova „U12 - 2.stupeň“

1) Rozvaděč RUPŘ:

1. Nesprávné barevné značení vodiče N (šedé vodiče připojené na N přípojnici) - je v rozporu s ČSN 33 0165 ed.2:2014, čl.5.1.1.1



2) Instalace:

1. 3NP, m.č.46 – nefunkční trubice ve svítidle - je v rozporu s ČSN 33 2000-6 ed.2:2017, čl.6.4.3.10



2. 3NP, m.č.44 – uvolněná část svítidla - je v rozporu s ČSN 33 2130 ed.3:2014, čl.4.1, bod b)



3. 3NP, m.č.42 – uvolněná zásuvka u dveří - je v rozporu s ČSN 33 2130 ed.3:2014, čl.4.1, bod b)



4. 3NP, m.č.42 – nefunkční svítidlo nad tabulí - je v rozporu s ČSN 33 2000-6 ed.2:2017, čl.6.4.3.10



5. 3NP, m.č.41, WC chlapci – nefunkční svítidlo nad pisoáry - je v rozporu s ČSN 33 2000-6 ed.2:2017, čl.6.4.3.10



výměna za nové

6. 3NP, m.č.41, WC chlapci, úklid.místnost – chybí kryt svítidla - je v rozporu s ČSN EN 61140 ed.3:2016, čl.5.2.3



dodávka nového krytu

7. 2NP, m.č.32 – uvolněná zásuvka u konvice - je v rozporu s ČSN 33 2130 ed.3:2014, čl.4.1, bod b)



8. 2NP, chodba – nefunkční svítidlo - je v rozporu s ČSN 33 2000-6 ed.2:2017, čl.6.4.3.10



9. 1NP, m.č.28 – prasklý kryt zásuvky na zadní stěně třídy - je v rozporu s ČSN 33 2130 ed.3:2014, čl.4.1, bod b)



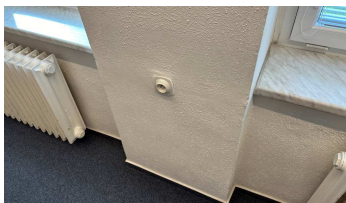
výměna

10. 1NP, m.č.9, cvičná kuchyň – prasklý kryt zásuvky u okna pod mikrovlnkou - je v rozporu s ČSN 33 2130 ed.3:2014, čl.4.1, bod b)



výměna

11. 1NP, sborovna – uvolněná zásuvka u okna - je v rozporu s ČSN 33 2130 ed.3:2014, čl.4.1, bod b)



12. 1NP, m.č.4 – uvolněná zásuvka u kávovaru - je v rozporu s ČSN 33 2130 ed.3:2014, čl.4.1, bod b)



13. 1NP, m.č.4 – nefunkční svítidlo - je v rozporu s ČSN 33 2000-6 ed.2:2017, čl.6.4.3.10



Budova „Tělocvičny“

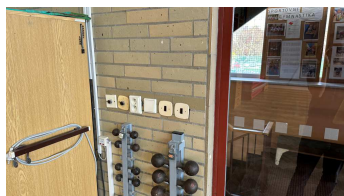
1) Instalace:

1. 1NP, velká tělocvična – uvolněný kryt + nekompletní vnitřek zásuvky u nářad'ovny - je v rozporu s ČSN 33 2130 ed.3:2014, čl.4.1, bod b)



výměna

2. 2NP, malá tělocvična – uvolněný a rozbitý kryt zásuvky - je v rozporu s ČSN 33 2130 ed.3:2014, čl.4.1, bod b)



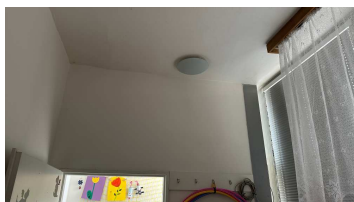
výměna

3. 1NP, družina (bývalá ordinace), WC – zásuvka umístěna v umývacím prostoru umyvadla - je v rozporu s ČSN 33 2130 ed.3:2014, čl.7.8.1, bod a)



v liště přemístit mimo zónu

4. 1NP, družina (bývalá ordinace), chodba u WC – nefunkční svítidlo - je v rozporu s ČSN 33 2000-6 ed.2:2017, čl.6.4.3.10



Budova „Družina, Jídelna, Přírodovědné centrum“

1) Rozvaděč R01:

1. Uvolněná hlavice hlavního vypínače - je v rozporu s ČSN 33 2130 ed.3:2014, čl.4.1, bod a)



2. Chybí zámek dveří rozvaděče - je v rozporu s ČSN EN 61439-1 ed.2:2012, čl.8.1.5



2) Rozvaděč R113:

1. Uvolněný kryt rozvaděče - je v rozporu s ČSN 33 2130 ed.3:2014, čl.4.1, bod b)



2. Proudový chránič (C10A/1N/30mA/AC) pro vývod „Stojan „3“ osvětlení“ vybavuje - je v rozporu s ČSN 33 2130 ed.3:2014, čl.4.1, bod b)



3. Proudový chránič (B13A/1N/30mA/AC) pro vývod „Stojan „5“ osvětlení“ vypadává - je v rozporu s ČSN 33 2130 ed.3:2014, čl.4.1, bod b) – viz. předchozí foto

3) Rozvaděč R113.1:

1. Uvolněný kryt rozvaděče - je v rozporu s ČSN 33 2130 ed.3:2014, čl.4.1, bod b)

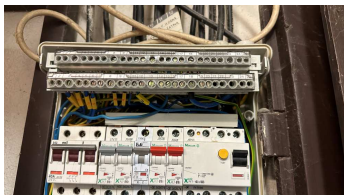


4) Rozvaděč R114:

1. Označení obvodů (jističů) není jasně identifikovatelné - je v rozporu s ČSN EN 61439-1 ed.2:2012, čl.6.3



2. Propojovací lišta jističů je bez bočních krytek - je v rozporu s ČSN 33 2130 ed.3:2014, čl.4.1, bod a)



5) Rozvaděč R116.1:

1. Propojovací lišta jističů je bez bočních krytek - je v rozporu s ČSN 33 2130 ed.3:2014, čl.4.1, bod a)



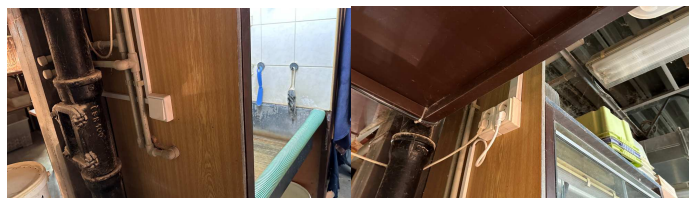
6) Rozvaděč R-MR:

1. Chybí záslepky vnitřního krytu rozvaděč nesplňuje minimální požadované krytí - chybí krytky kolem jističů - je v rozporu s ČSN EN 61140 ed.3:2016, čl.5.2.3



7) Instalace:

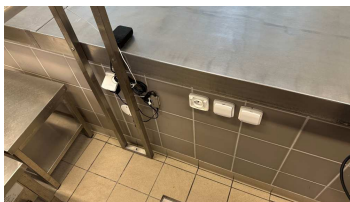
1. Přírodovědné centrum, 1PP, Pokladna – vypínač a 2x zásuvka umístěné na hořlavém podkladu bez nehořlavé tepelné izolační podložky či vzduchové mezery - je v rozporu s ČSN 33 2312 ed.2:2014, čl.6.5



2. Školní jídelna, 2NP, varna – nefunkční trubice ve svítidle - je v rozporu s ČSN 33 2000-6 ed.2:2017, čl.6.4.3.10



3. Školní jídelna, 2NP, jídelna, výdej – chybí krytka zásuvky – je v rozporu s ČSN EN 61140 ed.3:2016, čl.5.2.3



4. Školní jídelna, 2NP, jídelna – nevyhovující kryt zásuvky (otvor mezi krytem a podkladem) - je v rozporu s ČSN EN 61140 ed.3:2016, čl.5.2.3



5. Školní jídelna, 2NP, jídelna – 7x nefunkční trubice ve svítidlech - je v rozporu s ČSN 33 2000-6 ed.2:2017, čl.6.4.3.10



6. Družina, 2NP, m.č.130, herna 5 – 2x nefunkční trubice ve svítidlech - je v rozporu s ČSN 33 2000-6 ed.2:2017, čl.6.4.3.10



7. Družina, 2NP, m.č.136, herna 7 – chybí svítidlo - je v rozporu s ČSN 33 2000-6 ed.2:2017, čl.6.4.3.10



montáž nového LED svítidla